



ARRANGER WORKSTATIONS



PSR-SX900
PSR-SX700
PSR-SX600
PSR-A3000



P77025577

YAMAHA CORPORATION

Deutsch

DAS NÄCHSTE LEVEL PSR-SX

Wir setzen neue Maßstäbe für hochwertige Digital Workstations in Klang, Design und Benutzerfreundlichkeit. Die PSR-SX-Serie wurde mit viel Fingerspitzengefühl entwickelt, um Ihnen noch intensivere Darbietungen zu ermöglichen und den Spielspaß weiter zu steigern.



MUSIK OHNE KOMPROMISSE



INSPIRIEREN UND SICH INSPIRIEREN LASSEN

DAS NÄCHSTE LEVEL: PSR-SX

Bringen Sie Ihre Darbietung in völlig neue Dimensionen mit der PSR-SX-Serie. Sie knüpft an den Erfolg der PSR-S-Serie an und ist die neue Digital Workstation-Generation in Sachen Klang, Design und Benutzerfreundlichkeit. Diese Instrumente werden Sie inspirieren, Ihre musikalische Darbietung intensivieren und Ihren Spielspaß deutlich steigern.

PSR-SX9000



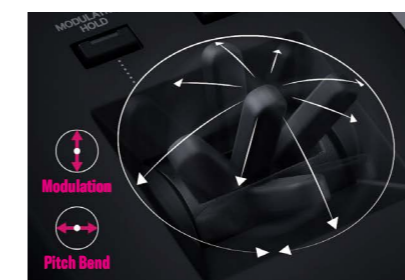
PSR-SX7000



LEISTUNGSSTARKE FUNKTIONEN FÜR LIVE-DARBIETUNGEN

Joystick

Der Joystick ermöglicht Ihnen intuitive Kontrolle über Pitch und Modulation. Setzen Sie schnelle Triller, dynamische Pitch Bends und fein nuancierte Modulationen ein – alles mit nur einem einzigen, leicht zu konfigurierenden Controller.



FSB-Tastatur

Die neue FSB-Tastatur ist dank des höheren anfänglichen Tastenwiderstands und eines tieferen Tastenhubes beeindruckend angenehm zu spielen. Die neue Struktur der Tastatur mit angepasstem Drehpunkt ermöglicht Ihnen ein komfortables Spiel auch im hinteren Tastenbereich, während neue Bauteile die horizontale Tastenbeweglichkeit unterbinden.



Hochwertiger Audio-Ausgang

Der Audio-Ausgang der PSR-SX-Serie wurde vollkommen überarbeitet, um die bestmögliche Klangqualität Ihres Keyboards zum Ausdruck zu bringen. Der neue Digital Audio Converter (DAC) sorgt für definierten High-End-Klang über ein breites Frequenzspektrum hinweg, sodass sich die PSR-SX-Modelle auch im Mix garantiert durchsetzen.

Style-Reset Funktion

Beim Spielen mit Styles können Sie durch Drücken der Taste [RESET/TAP TEMPO] ganz einfach an den Beginn eines Taktes springen. Diese Funktion ist sehr hilfreich, wenn Sie Sänger begleiten oder Musik mit unterschiedlichen Taktarten spielen.



LASSEN SIE SICH VOM KLANG INSPIRIEREN

Voices und Styles

Die PSR-SX-Serie verfügt über eine reichhaltige und klanglich beeindruckende Auswahl an authentischen Voices. Dazu kommen Begleitmuster sowie rhythmische Begleitstyles für eine umfassende Bandbreite an unterschiedlichen Musikgenres. Diese Funktionen verleihen Ihren Darbietungen noch mehr Authentizität und Ausdrucksstärke und lassen Sie mit einer Hand den Klang eines ganzen Orchesters oder einer vollständigen Band zaubern. Sehen Sie sich das Demo-Video an!

ÜBERBLICK VOICES



ÜBERBLICK STYLES



Keyboard-Bereiche

Für Darbietungen auf dem Keyboard stehen Ihnen vier Bereiche zur Verfügung: LEFT, RIGHT1, RIGHT2 und RIGHT3, wobei jedem Bereich eine Klangfarbe zugeordnet werden kann. Diese Bereiche können Sie mithilfe der EIN/AUS-Tasten kombinieren und so üppige Klangteppiche schaffen sowie praktische Spielkombinationen erstellen.



Styles

Begleitende, rhythmische Patterns, die so genannten Begleit-Styles, decken eine umfassende Bandbreite an Musikgenres ab, etwa Pop, Jazz und viele weitere, und lassen Sie mit einer Hand den Klang eines ganzen Orchesters oder einer vollständigen Band imitieren.

Multi-Pads

Multi-Pads können dazu verwendet werden, kurze, bereits gespeicherte Sequenzen sowie Loops aus Rhythmen und Melodien abzuspielen, um Ihrer Darbietung mehr Ausdruck und Abwechslung zu verleihen.

Multi-Pads mit Audio-Link

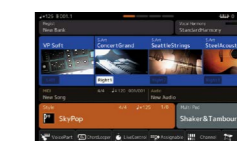
Multi-Pads funktionieren nicht nur mit MIDI-Daten, sondern können auch mit individuellem, neuem Pad-Inhalt belegt werden, etwa mit eigenen Audio-Dateien (WAV), die Sie dann während der Darbietung hinzuschalten.



STEUERN SIE IHRE MUSIK

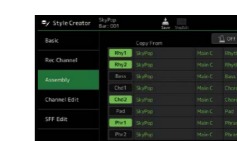
Touchscreen

Der 7-Zoll-Touchscreen und das neue grafische Bedienfeld ermöglichen eine intuitive Steuerung der leistungsstarken Funktionen des Instruments.



Style Assembly

Styles bestehen aus zahlreichen Instrumenten-Spuren wie Schlagzeug, Bass, Gitarre, Klavier usw. Im Bereich Style-Sammlung können Sie Teile aus allen Styles auf einfache Weise durchsuchen, anhören und kombinieren und so ihre persönlichen Begleitstyles zusammenstellen.



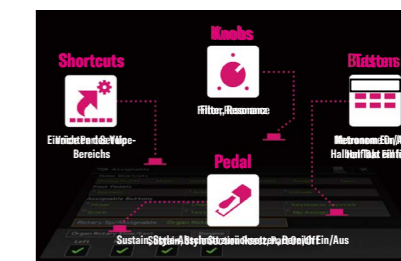
Playlist und Registration Memory (Registrierungsspeicher)

Playlisten sind die neue und bequeme Art, die Einstellungen des Instruments zu organisieren. Organisieren Sie die Registration Memories bequem in Playlisten, damit Sie sie während ihrer Darbietung auf Knopfdruck aufrufen können. Mithilfe von einer Playlist können Sie Ihre Songs einfach verwalten und zusammen mit den zugehörigen Einstellungen aufrufen, unabhängig davon, wie umfangreich Ihr Repertoire ist.



Zuweisbare Funktionen

Häufig kommt es vor, dass während einer Darbietung schnell auf bestimmte Funktionen zugegriffen werden soll. Wählen Sie aus einer Reihe an Funktionen diejenigen aus, die Sie einer der sechs ASSIGNABLE-Tasten, einem Live Control Knob, einem Pedal oder dem Home Shortcut-Menü zuweisen möchten, damit Sie die gewünschte Funktion später sofort mit einem einzigen Tastendruck wieder aufrufen können.



SEHEN SIE SICH DIE DEMO-VIDEOS AN!



EINZIGARTIGE FUNKTIONEN DES PSR-SX900

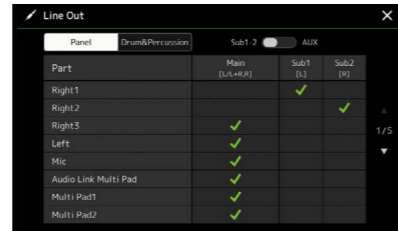
Expansive Soundfield-Lautsprecher

Die Polypropylen-Membranstruktur verfügt über ein hervorragendes Ansprechverhalten und liefert einen klaren, hochwertigen und ausgewogenen Klang in einem breiten Hörbereich.



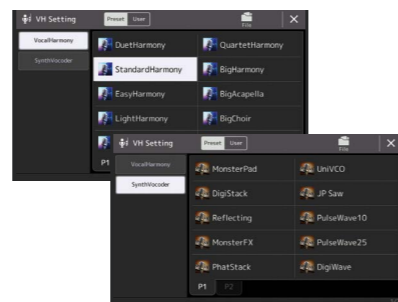
Sub-Ausgänge

Das PSR-SX900 bietet zwei Anschlüsse als Sub-Ausgänge, mit denen Sie Ihren Klang an unterschiedliche Spielumgebungen anpassen können. Versuchen Sie, den Bass über einen separaten Subwoofer zu leiten, um einen noch volleren, kräftigeren Klang im Tieftonbereich zu erzeugen, oder routen Sie Bereiche und Percussion-Instrumente an ein externes Mischpult, um Ihren Klang von dort aus weiter zu bearbeiten.



Vocal Harmony und Synth Vocoder

Ob Sie von Background-Sängern unterstützt werden oder selbst Vocal-Sounds erstellen: Vocal Harmony kann während Ihres Gesangs der Stimme die unterschiedlichsten vokalen Harmonien hinzufügen. Zusätzlich kann der Synth Vocoder die Klangcharakteristiken Ihrer eigenen Stimme synthetisch verändern und beispielsweise Synthesizer- oder Roboter-Effekte erzeugen, die Sie mit Ihrem Gesang und Ihrem Spiel steuern.



Chord Looper

Mit dem Chord Looper können Sie eine Akkordabfolge aufnehmen und abspielen. Damit können Sie Ihre linke Hand für andere neue Möglichkeiten nutzen, um Ihre Darbietung zu verfeinern. Da die Akkorde in einer Schleife wiederholt werden, müssen Sie das Akkordmuster nicht mehr manuell wiederholen. So können Sie sich intensiver auf Ihre Darbietung und das Bedienen anderer Funktionen konzentrieren.



PSR-SX600



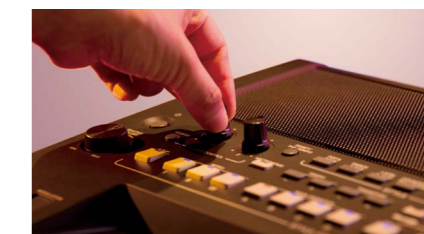
Unison und Accent



Mit den leistungsfähigen Funktionen „Unison“ und „Accent“ können Sie die Style-Wiedergabe ausdrucksvoll

und differenziert steuern, sodass Sie verschiedene musikalische Variationen in der Begleitung erzeugen können. Wenn die Unison-Funktion eingeschaltet ist, können Sie eine Melodie spielen und diese unisono (d. h., die selbe Melodie wird von mehreren Instrumenten gespielt) oder tutti (d. h., alle Parts werden gleichzeitig gespielt) wiedergeben lassen. So wird Ihr Spiel ausdrucksvoller und Sie können dynamische Phrasen erzeugen. Wenn die Accent-Funktion eingeschaltet ist, werden automatisch Betonungen erzeugt, indem der Style-Wiedergabe abhängig von Ihrer Spielkraft (oder den Akzenten, die Sie spielen) Noten hinzugefügt werden. Dadurch können Sie reguläre Rhythmusmuster vorübergehend ändern oder unterbrechen.

Live Control



Die beiden LIVE CONTROL-Regler können verschiedenen Funktionen zugeordnet werden. Dies gibt Ihnen die

Möglichkeit, Ihr Spiel intuitiv und in Echtzeit zu steuern. Sie können die Regler zum Beispiel nutzen, um die Helligkeit (Cutoff Frequency) Ihres Klangs zu steuern oder um den Ton oder das Timbre des Klangs mit EQ zu korrigieren. So können Sie ganz einfach Variationen in Ihren Sound bringen, ohne Ihr Spiel zu unterbrechen. Sie haben die volle Kontrolle über Ihren Sound – für maximale Kreativität!

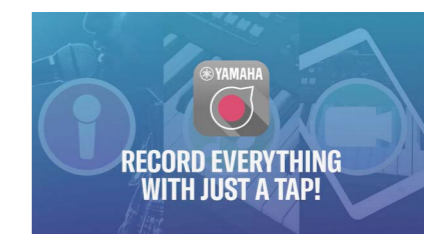
DSP-Effekt



DSP(Digital Signal Processor)-Funktionen sind in das PSR-SX600 integriert und ermöglichen

hochwertige Effektarten, etwa echte Verzerrung (Distortion) und Hall (Reverb). Sie können DSP-Effekte auch unabhängig auf bestimmte Parts, etwa die Gitarre, anwenden. Dies ermöglicht Ihnen ein dynamisches Keyboardspiel mit einem verzerrten Gitarrensound oder einem Klang, als ob Sie in einem Konzertsaal spielen.

Rec'n'Share



Rec'n'Share ermöglicht es Ihnen, Audio und Video zusammen mit Songs aus Ihrer Musikbibliothek aufzunehmen

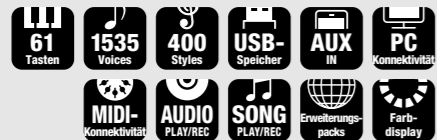
und Ihre Performance anschließend mit der gesamten Welt zu teilen. Die perfekte digitale Ergänzung für Ihre persönliche Art zu üben, aufzunehmen und Musik zu machen.

EIN INSTRUMENT, DAS MIT IHNEN WÄCHST

Das PSR-A3000 verfügt über einen Joystick für die intuitive Steuerung Ihrer Darbietung und bietet Ihnen echten, ausdrucksstarken Klang. Es unterstützt zudem die Voice-Creation-Funktion des Expansion Manager von Yamaha, mit der Sie eigene Klänge erzeugen und Ihre Inhalte organisieren können.

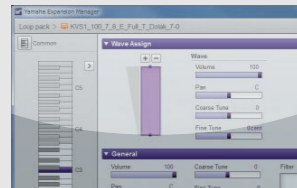
DIGITAL WORKSTATION PSR-A3000

beinhaltet orientalische Voices und Drum-Kits



Expansion-Inhalte

Erstellen Sie Ihr eigenes Voice- und Drum-Kit mit dem Yamaha Expansion Manager und nutzen Sie 512 MB Speicher! Verwenden Sie Samples (.wav, .aif, .aiff, .sf2) und editieren Sie die Parameter auf Ihrem Computer mit dem Yamaha Expansion Manager. Erstellen Sie eigene Inhalte und teilen Sie diese mit Ihren Freunden! Wählen Sie Inhalte aus verschiedenen Expansion Packs aus und erstellen Sie Ihr eigenes Pack für die Installation auf Ihrem Instrument. Der Yamaha Expansion Manager steht auf der Website von Yamaha zum kostenlosen Download bereit.



Bearbeiten von Voice/Drum-Kits

USB Audio und Multi-Pads mit Audio-Link

Bereichern Sie Ihren Auftritt mit Backingtracks aus Ihrer Musikbibliothek, nutzen Sie die Funktionen Time Stretching, Pitch Shift und Vocal Cancel und verleihen Sie jedem Konzert Tiefe und Vielseitigkeit. Mithilfe von Multi-Pads mit Audio-Link können Sie Ihre eigenen Audio-Dateien (Klangeffekte, Gesangsphrasen etc.) verknüpfen und sie während der Darbietung über die Pads hinzuschalten.



Multi-Pad

USB-Audioplayer

Drum Setup Funktion

Mit dem Style Creator können Sie verschiedene Parameter von Drum-Kits im Detail bearbeiten und Ihr bevorzugtes „Instrument“ mit verschiedenen Klängen aus Drum-Kits kombinieren.



Display zum Einrichten von Drum-Kits

Super Articulation Oriental Voices und die Mono Legato-Funktion

Neue orientalische Super Articulation Voices geben die einzigartigen Eigenschaften eines echten Instruments wie Vibrato, Tremolo und viele andere wieder. Auch für Nicht-Super Articulation Voices gibt es eine neue Funktion: „Mono Legato“ - spielen Sie Trillerphrasen ohne Joystick! Perfekt für orientalische Instrumente, weil die Skaleneinstellungen jede Art der Stimmung individuell unterstützen.



TonhöhenEinstellung und Tasten zur Einstellung der Tonleiter (Scales)

Joystick und Live Controls

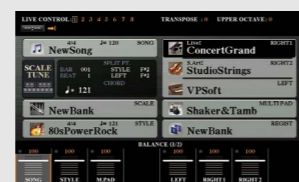
Das PSR-A3000 verfügt über einen Joystick, der eine intuitive Steuerung von Pitch und Modulation ermöglicht. Setzen Sie jetzt auch schnelle Triller, dynamische Pitch Bends und fein nuancierte Modulationen ein - alles mit nur einem einzigen, leicht zu konfigurierenden Controller. Nicht nur die essentiellen Parameter „Pitch Bend“ und „Modulation“ können im Handumdrehen zugewiesen und geändert werden, sondern auch weitere Einstellungen wie Filter, Stummschalten einzelner Stimmen und vieles mehr. Dank dieser Funktion erreichen Ihre Darbietungen ein neues Level. Verleihen Sie Ihrer Darbietung eine einzigartige Note!



Joystick mit zuweisbarer Funktion

Farbdisplay

Für eine einfache, intuitive Steuerung der leistungsstarken Funktionen und Fähigkeiten dieses modernen Keyboards ist das PSR-A3000 mit einem großen Farb-LCD-Display ausgestattet, mit dem Sie den Status Ihres Instruments im Blick behalten und der Ihnen einen einfachen Zugriff auf wertvolle Funktionen für Ihre Darbietung ermöglicht.



Voice & Style Expansion

Unsere Welt wird immer kleiner. Jedoch wird die musikalische Welt der PSR-SX und PSR-A3000 immer größer! Dank der Voice & Style Expansion Packs von Yamaha können Sie eine breite und immer größer werdende Auswahl regionaler, ethnischer und traditioneller Voices und Styles einsetzen. Installieren Sie diese auf dem Instrument und spielen Sie sofort authentische Klänge, Rhythmen und Begleitstyles im Musikstil Ihrer Wahl!



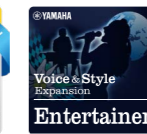
EUROPE „Best Of“ Collection

Die wichtigsten Inhalte der vier Packs Celtic, Latin, Balkan und Oriental.



EURO DANCE

Bietet das Neueste aus den Bereichen DubStep, Electro, House und Hip-Hop.



*Technische Daten und Erscheinungsbild können sich ohne vorherigen Hinweis ändern.

Yamaha Expansion Manager

Per Computer erweitert Yamaha Expansion Manager die Vielseitigkeit des Instruments und bietet PSR-SX-Kompatibilität.

Tutorial auf YouTube

Sehen Sie, was Yamaha Expansion Manager leisten kann!



Datenverwaltung

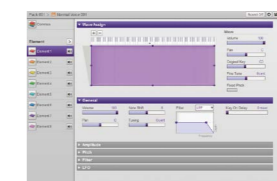
Wollten Sie schon einmal mehr als ein Expansion Pack auf einmal auf Ihr Instrument laden? Mit Yamaha Expansion Manager können Sie Voice, Style, Registrierung und andere Inhalte verwalten, Ihre Favoriten auswählen und Ihr ganz persönliches Pack erstellen.

Inhalte organisieren

Importieren Sie zunächst die Projektdateien (.ppf-Datei) zu Ihrem bevorzugten Pack. Wählen Sie Voices, Styles und andere Daten. Kombinieren Sie Daten aus verschiedenen Packs und erstellen Sie eine Installationsdatei (.ppi-Datei) für ein persönliches Pack. Installieren Sie die Pack-Installationsdatei mithilfe eines USB-Flash-Speichers auf Ihrem Instrument.

Voice-Erstellung

Importieren Sie Daten Ihrer eigenen Sample-Aufnahmen (.wav, .aif, .aiff) oder SoundFonts (.sf2). Erstellen Sie Ihre eigenen Voices, indem Sie zahlreiche detaillierte Klangparameter festlegen, und kreieren Sie Ihr einzigartiges Voice Pack! Mit Yamaha Expansion Manager können Sie eine REX-Loop-Datei importieren und sie als Multipad- oder Style-Performance verwenden.



DIESER BASS MACHT IHRE MUSIK NOCH STÄRKER

Dieser kompakte Subwoofer für Tasteninstrumente bietet zahlreiche fortschrittliche Basstechnologien, die Sie nur bei Yamaha finden und eine großartige Performance ermöglichen, etwa ein Twisted Flare Port sowie Advanced YST II (Yamaha Active Servo Technology II). Dadurch können Sie eine sensationell klare Bassansprache genießen, die Ihr musikalisches Erlebnis unglaublich bereichert, egal, ob Sie nun selbst Musik machen oder nur zuhören.

KS-SW100

Subwoofer für Tasteninstrumente

- Neuer Twisted Flare Port verhilft zu klarem und straffem Bass
- Advanced YST II (Yamaha Active Servo Technology II)
- Konustieftöner mit 20 cm (8")
- Verleiht jedem Raum mehr Stil

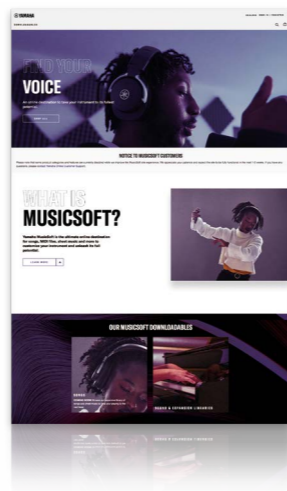


Yamaha MusicSoft

Dank der neuen Voice & Style Expansion Packs von Yamaha für das PSR können Musiker nun eine große Auswahl regionaler, ethnischer und traditioneller Klangfarben und Styles spielen. Laden Sie die Packs auf Ihr PSR und spielen Sie sofort authentische Klänge, Rhythmen und Begleitungen im Musikstil Ihrer Wahl!

<https://www.yamahamusicsoft.com/>

* Einige Anwendungen sind nur in bestimmten Regionen verfügbar.
* Technische Daten können ohne vorherigen Hinweis geändert werden.



Liste der wichtigsten Funktionen

- 61 Tasten** Anzahl der Tasten: Gibt an, wie viele Tasten die Klaviatur eines spezifischen Modells hat.
- 930 Voices** Anzahl der Voices: Gibt die Anzahl der Instrumentenstimmen an.
- 230 Styles** Anzahl der Styles: Gibt an, wie viele musikalische Styles Sie in als Begleitung in Ihr Spiel einbinden können.
- USB-Speicher** USB Storage: Gibt an, dass das Modell über einen „USB ZU GERÄT“-Terminal verfügt, sodass Sie Ihre Dateien mithilfe von USB-Medien speichern können.
- AUX IN** AUX IN: Gibt an, dass das Modell über einen „AUX-IN“-Anschluss verfügt, sodass Sie einen Musik-Player anschließen und mitspielen können.
- PC Konnektivität** PC Connectivity: Gibt an, dass das Modell über ein „USB ZU HOST“-Terminal verfügt, sodass Sie Musikdaten zwischen Ihrem PC und Ihrem Instrument übertragen können.
- AUDIO PLAY/REC** AUDIO PLAY/REC: Die USB Audio-Funktion des Modells ermöglicht es, WAV-Dateien (WAV und MP3 für PSR-SX900, PSR-SX700 und PSR-A3000) von einem USB-Flash-Speichergerät wiederzugeben und Ihre Songs im WAV-Format zu speichern, damit Sie sie an einen PC übertragen und mit Freunden teilen oder CDs produzieren können.
- MIDI Konnektivität** MIDI Connectivity: Gibt an, dass das Modell über MIDI verfügt.
- Touch Display** Touch Display: Gibt an, dass das Modell über einen Touchscreen verfügt.
- Smart Chord** Smart Chord: Gibt an, dass das Modell über die Funktion „Smart Chord“ verfügt.
- Rec'n'Share** Rec'n'Share: Gibt an, dass das Modell über die Funktion „Rec'n'Share“ verfügt.

- SONG PLAY/REC** SONG PLAY/REC: Das Modell gibt voreingestellte Songs und handelsübliche MIDI-Dateien wieder und ermöglicht es Ihnen, Ihr eigenes Spiel aufzunehmen und als MIDI-Dateien auf der internen Festplatte oder einem USB-Flash-Laufwerk zu speichern.
- Expansion Packs** Expansion Packs: Gibt an, dass Sie Packs mit bestimmten musikalischen Voices und Styles verwenden können.
- Mic/Guitar Input** Mic/Guitar Input: Gibt an, dass das Modell über einen Mikrofon- oder Gitarreneingang verfügt, sodass Sie diese an Ihr Instrument anschließen können.
- Color Display** Color Display: Gibt an, dass das Modell über ein Farbdisplay verfügt.
- Vocal Harmony 2** Vocal Harmony 2: Gibt an, dass das Modell über die Funktion „Vocal Harmony 2“ verfügt.
- Synth Vocoder** Synth Vocoder: Gibt an, dass das Modell über einen Synth Vocoder verfügt.
- Audio Style** Audio Style: Gibt an, dass das Modell über Audio Styles verfügt.
- SUB OUT** SUB OUT: Gibt an, dass das Modell über einen SUB-AUSGANG verfügt, sodass Sie Ihren Sound an verschiedene Situationen anpassen können.
- Chord Looper** Chord Looper: Gibt an, dass das Modell über die Funktion „Chord Looper“ verfügt.
- Unison & Accent** Unison & Accent: Gibt an, dass das Modell über die Funktionen „Unison“ und „Accent“ verfügt.

Technische Daten

Modelle		PSR-SX900	PSR-SX700	PSR-SX600	PSR-A3000	
Größe und Gewicht	Abmessungen (B x T x H)	1.017 x 431 x 139 mm	1.017 x 431 x 139 mm	1.004 x 410 x 134 mm	1.002 x 437 x 148 mm	
	Gewicht	11,5 kg	11,5 kg	8,1 kg	11,2 kg	
Farbe/Finish	Korpus	Schwarz	Schwarz	Schwarz	Schwarz und metallisches Dunkelgrau	
	Farbe	Schwarz	Schwarz	Schwarz	Schwarz und metallisches Dunkelgrau	
Oberfläche	Klaviatur	Anzahl der Tasten	61	61	61	61
		Typ	Orgel (FSB), Initial Touch	Orgel (FSB), Initial Touch	Orgel (FSB), Initial Touch	Orgel
	Berührungswiderstand	Normal, Soft1, Soft2, Hard1, Hard2	Normal, Soft1, Soft2, Hard1, Hard2	Normal, Soft1, Soft2, Hard1, Hard2	Normal, Soft1, Soft2, Hard1, Hard2	Hard1, Hard2, Medium, Soft1, Soft2
		–	–	–	–	–
	Pitch-Bender	–	–	–	–	–
		–	–	–	–	–
	Modulationsrad	–	–	–	–	–
		–	–	–	–	–
	Spielhilfen	Joystick	Ja	Ja	–	Ja (zuweisbar)
		Multi-Pads	Ja (mit Audio Link)	Ja (mit Audio Link)	Ja (mit Audio Link)	Ja
Display	Regler	2 (zuweisbar)	2 (zuweisbar)	2 (zuweisbar)	–	
	Typ/Größe	TFT-Wide-VGA-Farb-LCD (Touchscreen) mit 7"	TFT-Wide-VGA-Farb-LCD (Touchscreen) mit 7"	TFT-WQVGA-Farb-LCD mit 4,3"	TFT-Wide-VGA-Farb-LCD mit 7"	
Bedienfeld	Sprache	Englisch, Deutsch, Französisch, Spanisch, Italienisch	Englisch, Deutsch, Französisch, Spanisch, Italienisch	Englisch, Deutsch, Französisch, Spanisch, Italienisch, Japanisch	Englisch, Deutsch, Französisch, Spanisch, Italienisch	
	Sprache	Englisch	Englisch	Englisch	Englisch	
Tonerzeugung	Tonerzeugungstechnologie	AWM Stereo Sampling	AWM Stereo Sampling	AWM Stereo Sampling	AWM Stereo Sampling	
	Polyphonie	Anzahl der Töne (Max.)	128	128	128	
Voices	Voreinstellung	Anzahl der Voices	1337 Voices + 56 Drum-/SFX-Kits	986 Voices + 41 Drum-/SFX-Kits + 480 XG-Voices	850 Voices + 43 Drum-/SFX-Kits + 480 XG-Voices	997 Voices + 58 Drum-/SFX-Kits + 480 XG-Voices
	Erweiterbarkeit	Expansion Voice	Ja (ca. 1 GB)	Ja (ca. 400 MB)	Ja (ca. 100 MB)	Ja (ca. 512 MB)
Kompatibilität	Part	XG (für Songwiedergabe), GS (für Songwiedergabe), GM, GM2	XG (für Songwiedergabe), GS (für Songwiedergabe), GM, GM2	XG (für Songwiedergabe), GS (für Songwiedergabe), GM, GM2	XG, GS (für Songwiedergabe), GM, GM2	
	Reverb	Rechts 1, Rechts 2, Rechts 3, Links	Rechts 1, Rechts 2, Rechts 3, Links	Rechts 1, Rechts 2, Links	Rechts 1, Rechts 2, Links	
Effekte	Chorus	59 voreingestellt + 30 benutzerdefiniert	59 voreingestellt + 30 benutzerdefiniert	52 voreingestellt + 30 benutzerdefiniert	52 voreingestellt + 30 benutzerdefiniert	
		106 voreingestellt + 30 benutzerdefiniert	106 voreingestellt + 30 benutzerdefiniert	106 voreingestellt + 30 benutzerdefiniert	106 voreingestellt + 30 benutzerdefiniert	
	DSP	322 voreingestellt (mit VCM) + 30 benutzerdefiniert	322 voreingestellt + 30 benutzerdefiniert	295 voreingestellt + 30 benutzerdefiniert	295 voreingestellt + 10 benutzerdefiniert	
		1-8: 322 voreingestellt (mit VCM) + 30 benutzerdefiniert	1-5: 322 voreingestellt + 30 benutzerdefiniert	–	–	
	Master Compressor	5 voreingestellt + 30 benutzerdefiniert	5 voreingestellt + 30 benutzerdefiniert	5 voreingestellt + 30 benutzerdefiniert	5 voreingestellt + 5 benutzerdefiniert	
		5 voreingestellt + 30 benutzerdefiniert	5 voreingestellt + 30 benutzerdefiniert	5 voreingestellt + 30 benutzerdefiniert	5 voreingestellt + 2 benutzerdefiniert	
	Part EQ	28 Parts	28 Parts	27 Parts	27 Parts	
		–	–	–	–	
	Vocal Harmony	Anzahl der Voreinstellungen	Vocal Harmony: 54, Synth Vocoder: 20	–	–	–
		Anzahl der Benutzereinstellungen	60 insgesamt	–	–	–
Voreinstellung	Anzahl der voreingestellten Styles	525	400	415	400	
	Unterstützte Styles	463 Pro, 46 Session, 6 Free Play, 10 DJ	353 Pro, 34 Session, 3 Free Play, 10 DJ	372 Pro Styles, 32 Session Styles, 10 DJ Styles, 1 Free Play	380 Pro, 10 Session, 10 DJ	
Fingersatz	Single Finger, Fingered, Fingered On Bass, Multi Finger, AI Fingered, Full Keyboard, AI Full Keyboard	Single Finger, Fingered, Fingered On Bass, Multi Finger, AI Fingered, Full Keyboard, AI Full Keyboard	Single Finger, Fingered, Fingered On Bass, Multi Finger, AI Fingered, Full Keyboard, AI Full Keyboard	Fingered On Bass, Multi Finger, AI Fingered, Full Keyboard, AI Full Keyboard		
	INTRO x 3, HAUPTVARIATION x 4, FILL x 4, PAUSE, ENDE x 3	INTRO x 3, HAUPTVARIATION x 4, FILL x 4, PAUSE, ENDE x 3	INTRO x 3, HAUPTVARIATION x 4, FILL x 4, PAUSE, ENDE x 3	INTRO x 3, HAUPTVARIATION x 4, FILL x 4, PAUSE, ENDE x 3		
Kompatibilität	Style File Format (SFF), Style File Format GE (SFF GE)	Style File Format (SFF), Style File Format GE (SFF GE)	Style File Format (SFF), Style File Format GE (SFF GE)	Style File Format (SFF), Style File Format GE (SFF GE)		
	–	–	–	–		
Erweiterbarkeit	Expansion Style	Ja	Ja	Ja	Ja	
	Music Finder (max.)	–	–	–	1.200	
Sonstige Features	One Touch Setting (OTS)	4 pro Style	4 pro Style	4 pro Style	4 pro Style	
	Chord Looper	Ja	–	–	–	
Voreinstellung	Style Section Reset	Ja	Ja	Ja	–	
	Unison and Accent	–	–	–	–	
Songs (MIDI)	Anzahl der voreingestellten Songs	5 voreingestellte Sample-Songs	5 voreingestellte Sample-Songs	3 voreingestellte Sample-Songs	4 voreingestellte Sample-Songs	
	Anzahl der Tracks	16	16	16	16	
Aufnahme	Datenkapazität	ca. 3 MB/Song	ca. 3 MB/Song	ca. 1 MB/Song	ca. 300 KB/Song	
	Aufnahmefunktion	Quick Recording, Multi Track Recording, Step Recording	Quick Recording, Multi Track Recording, Step Recording	Quick Recording, Multi Track Recording	Quick Recording, Multi Recording, Step Recording	
Datenformat	Wiedergabe	SMF (Format 0 und 1), XF	SMF (Format 0 und 1), XF	SMF (Format 0 und 1), XF	SMF (Format 0 und 1), XF	
	Aufnahme	SMF (Format 0)	SMF (Format 0)	SMF (Format 0)	SMF (Format 0)	
Voices	Harmony/Echo	Ja	Ja	Ja	Ja	
	Panel Sustain	Ja	Ja	Ja	Ja	
Styles	Mono/Poly	Ja	Ja	Ja	Ja	
	Arpeggio	Ja	Ja	Ja	Ja	
Songs	Style Creator	Ja	Ja	Ja	Ja	
	Song Creator	–	–	Ja	Ja	
Partituranzeigefunktion	Ja	Ja	Ja	Ja		
	Textanzeigefunktion	Ja	Ja	Ja	Ja	
Anpassung des Hintergrundbilds	Ja	Ja	–	Ja		
	Übung/Anleitung	Follow Lights, Any Key, Karao-Key, Your Tempo	Follow Lights, Any Key, Karao-Key, Your Tempo	Follow Lights, Any Key, Karao-Key, Your Tempo	Follow Lights, Any Key, Karao-Key, Your Tempo	
Multipads	Multi Pad Creator	Ja	Ja	Ja	Ja	
	Anzahl der Buttons	8	8	8	8	
Wiedergabeliste	Steuerung	Registration Sequence, Freeze	Registration Sequence, Freeze	Registration Sequence, Freeze	Registration Sequence, Freeze	
	Anzahl der Aufnahmen	2.500 (max.) Aufnahmen pro Wiedergabelistendatei	2.500 (max.) Aufnahmen pro Wiedergabelistendatei	500 (max.) Aufnahmen pro Wiedergabelistendatei	–	
Audio-Recorder-Player	Aufnahmezeit (max.)	80 Minuten/Song	80 Minuten/Song	80 Minuten/Song	80 Minuten/Song	
	Aufnahme	WAV (44,1 kHz, 16 Bit, Stereo), MP3 (44,1 kHz, 128/256/320 Kbps, Mono/Stereo)	WAV (44,1 kHz, 16 Bit, Stereo), MP3 (44,1 kHz, 128/256/320 Kbps, Mono/Stereo)	* Nur auf USB WAV (44,1 kHz, 16 Bit, Stereo)	WAV (44,1 kHz, 16 Bit, Stereo)	
Wiedergabe	WAV (44,1 kHz, 16 Bit, Stereo), MP3 (44,1/48,0 kHz, 64–320 Kbps und variable Bitrate, Mono/Stereo)	WAV (44,1 kHz, 16 Bit, Stereo), MP3 (44,1/48,0 kHz, 64–320 Kbps und variable Bitrate, Mono/Stereo)	WAV (44,1 kHz, 16 Bit, Stereo), WAV (44,1 kHz, 16 Bit, Stereo)	WAV (44,1 kHz, 16 Bit, Stereo), MP3 (44,1/48,0 kHz, 64–320 Kbps und variable Bitrate, Mono/Stereo)		
	Metronom	Ja	Ja	Ja	Ja	
Allgemeine Steuerungen	Tempobereich	5–500, Tap Tempo	5–500, Tap Tempo	5–500, Tap Tempo	5–500	
	Transponieren	-12 – 0 – +12	-12 – 0 – +12	-12 – 0 – +12	-12 – 0 – +12	
Stimmung	414,8 – 440 – 466,8 Hz	414,8 – 440 – 466,8 Hz	414,8 – 440 – 466,8 Hz	414,8 – 440 – 466,8 Hz		
	Oktav-Button	Ja	Ja	Ja	Ja	
Tonleitertyp	9 Typen	9 Typen	9 Typen	9 Typen		
	Ja (Audio)	–	–	–		
Bluetooth	* Funktion je nach Land möglicherweise nicht verfügbar	–	–	–		
	Sonstiges	Direktzugriff	Ja	Ja	Ja	
Speicher	Interne Speicher	ca. 4 GB	ca. 1 GB	ca. 2 MB	ca. 13 MB	
	Externe Laufwerke	USB-Flash-Laufwerk	USB-Flash-Laufwerk	USB-Flash-Laufwerk	USB-Flash-Laufwerk	
Kopfhörer	Standard-Stereoklinkenbuchse	Standard-Stereoklinkenbuchse	Standard-Stereoklinkenbuchse	Standard-Stereoklinkenbuchse		
	Ja	Ja	Ja	–		
MIDI	INGANG/AUSGANG	INGANG/AUSGANG	INGANG/AUSGANG	INGANG/AUSGANG		
	Stereo-MiniKlinkenbuchse	Stereo-MiniKlinkenbuchse	Stereo-MiniKlinkenbuchse	Stereo-MiniKlinkenbuchse		
AUX-EINGANG	HAUPTAUSGANG (L/L+R, R), SUB-(AUX)-AUSGANG (1,2 (L/L+R, R))	HAUPTAUSGANG (L/L+R, R)	HAUPTAUSGANG (L/L+R, R)	HAUPTAUSGANG (L/L+R, R)		
	Ja (bei Verwendung eines handelsüblichen USB-Displayadapters)	–	–	–		
Displayausgang zu externem Monitor	* Eine Liste mit kompatiblen Geräten finden Sie auf der „Yamaha Downloads“-Website	–	–	–		
	–	–	–	–		
FUßPEDAL	1 (SUSTAIN), 2 (ARTICULATION 1), Funktion zuweisbar	1 (SUSTAIN), 2 (ARTICULATION 1), Funktion zuweisbar	1 (SUSTAIN), 2 (UNISON), Funktion zuweisbar	1 (SUSTAIN), 2 (ARTICULATION 1), Funktion zuweisbar		
	Ja (r. 2)	Ja	Ja	Ja		
USB ZU GERÄT	Ja	Ja	Ja	Ja		
	USB ZU HOST	Ja	Ja	Ja		
Verstärker und Lautsprecher	Verstärker	(15 W + 10 W) x 2	15 W x 2	15 W x 2	15 W x 2	
	Lautsprecher	13 cm x 2 + 2,5 cm (gewölb) x 2	13 cm x 2 + 5 cm x 2	12 cm x 2	(13 cm + 5 cm) x 2	

* Sämtliche Fotos, auf denen Produkte mit Ständern abgebildet sind, dienen der Illustration.
• Die Verfügbarkeit der Modelle kann je nach Verkaufsregion variieren.
• Alle Warenzeichen und eingetragenen Warenzeichen sind Eigentum der jeweiligen Inhaber.